

國立中興大學 函

地址：40227臺中市南區興大路145號

聯絡人：王欣怡

聯絡電話：04-22840216

電子信箱：shiny@dragon.nchu.edu.tw

受文者：臺北市立景美女子高級中學

發文日期：中華民國108年11月20日

發文字號：興教字第1080200703號

速別：普通件

密等及解密條件或保密期限：

附件：如主旨 (A09550000Q108020070300-1.pdf)

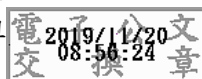
主旨：檢送本校辦理「寒假高中生營隊活動一覽表」(如附件)，
敬請協助公告營隊活動訊息，鼓勵所屬學生踴躍報名參加，請查照。

說明：

- 一、為增進高中學生認識大學校系特色及未來升學進路，協助學生自我探索，激發學習興趣，本校於寒假期間開辦各類高中生營隊，內容含括財經、理工、資訊、獸醫等領域，敬請協助轉知學生並鼓勵踴躍報名參加。
- 二、活動訊息如附件一覽表，詳細資訊可至本校「未來學生專區」網頁(<http://recruit.nchu.edu.tw/present/index.aspx>)或各營隊活動網頁查詢。
- 三、如有任何疑問，請洽本校各營隊負責人。

正本：全國高級中等學校

副本：本校招生暨資訊組



景美女中 1081120



MTAA1086010332